

# Installation av avfallskvarn

## Enkelho

När avfallskvarnen monteras i en enkelho ska anslutning av bräddavlopp samt diskmaskinens returslang ske via slanganslutning med backventil.

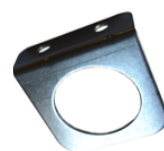
Backventilen monteras på vattenlås med universalskit för bräddavlopp, samt adapter för slang som limmas på slangen.



Används inte backventil riskerar man att få backspolning från kvarnen in i diskmaskinen samt i bräddavloppet pga att kvarnen genererar viss pumpeffekt.



Vid montering av on/off knapp i skåpet behövs knapphållare. Ska knappen sitta i diskbänken borras ett 32mm hål.



Knapphållare  
RSK 8080887

Det går även att styra kvarnen med trådlös fjärrkontroll tex Nexa.

Ska fjärrkontroll användas så ska kvarnen vara i On-läge innan fjärrkontrollen installeras. Detta genom att starta kvarnen med luftströmbrytaren och sedan dra ut elsladden ur vägguttaget.

Para sedan ihop fjärrmottagaren med fjärrkontrollen enligt tillverkarens anvisning. Sätt sedan kvarnens elkontakt i fjärrmottagaren. Därefter kan luftströmbrytaren kopplas ur.

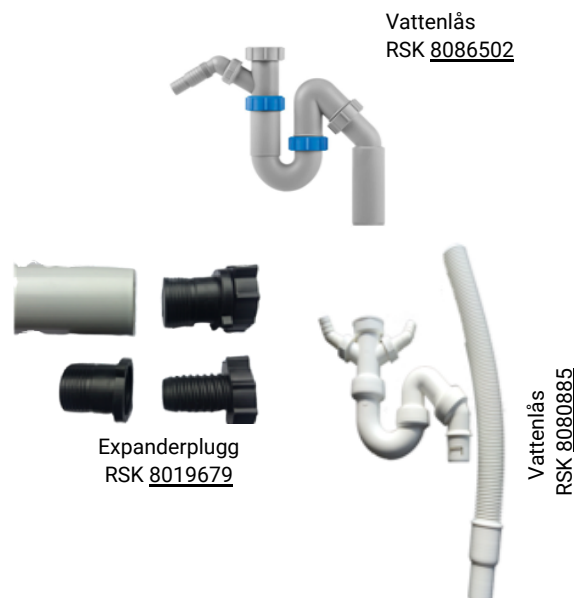
# Installation av avfallskvarn

## Dubbelho

Vid montering av avfallskvarn i dubbelho rekommenderar vi vattenlås av typen RSK 8080885 alternativt RSK 8086502.

Vattenlås med teleskop-arm är olämpligt vid montering av avfallskvarnen. Kvarnen genererar en viss pumpeffekt som kan skjuta isär denna typ av vattenlås.

För ombyggnad av befintligt dubbelt DB-vattenlås finns expanderplugg, Den pluggar man ena teleskop-armen befintligt DB-vattenlås med.



I skåpets botten sätts ett 50mm grenrör för att ansluta kvarnen samt diskho 2.



Vid montering av on/off knapp i skåpet behövs knapphållare. Ska knappen sitta i diskbänken borras ett 32mm hål.

Det går även att styra kvarnen med trådlös fjärrkontroll tex Nexa.

Ska fjärrkontroll användas så ska kvarnen vara i On-läge innan fjärrkontrollen installeras. Detta genom att starta kvarnen med luftströmbrytaren och sedan dra ut elsladden ur vägguttaget.

Para sedan ihop fjärrmottagaren med fjärrkontrollen enligt tillverkarens anvisning. Sätt sedan kvarnens elkontakt i fjärrmottagaren. Därefter kan luftströmbrytaren kopplas ur.

